

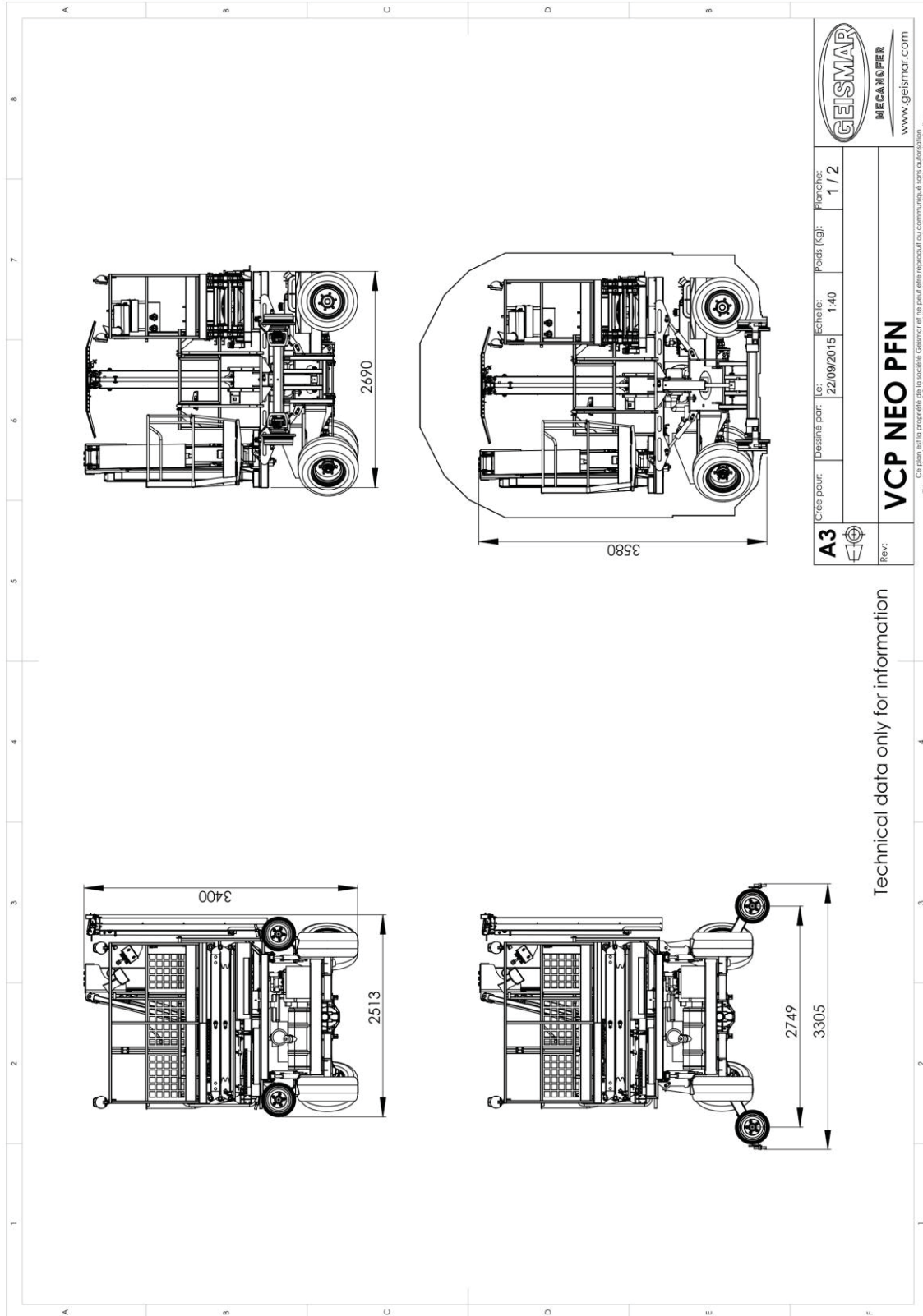
- 1 pupitre de commande avec éclairage ;
- 2 projecteurs de travail 12 V 55 W ;
- + alarme sonore

3.4 Pantographe de mise aux rails

Le VCP PFN-NEO est équipé d'un pantographe équipotentiel de mise aux rails.

La sécurité des opérateurs est assurée grâce à des fins de course électriques qui empêchent tout mouvement des élévateurs tant que le pantographe n'est pas en contact avec la caténaire. Un sélecteur de by-pass permet d'utiliser les élévateurs sans le pantographe en cas d'absence de caténaire (chantier de construction de voie nouvelle).

ANNEXE 1 – VUE D'ENSEMBLE



Technical data only for information